

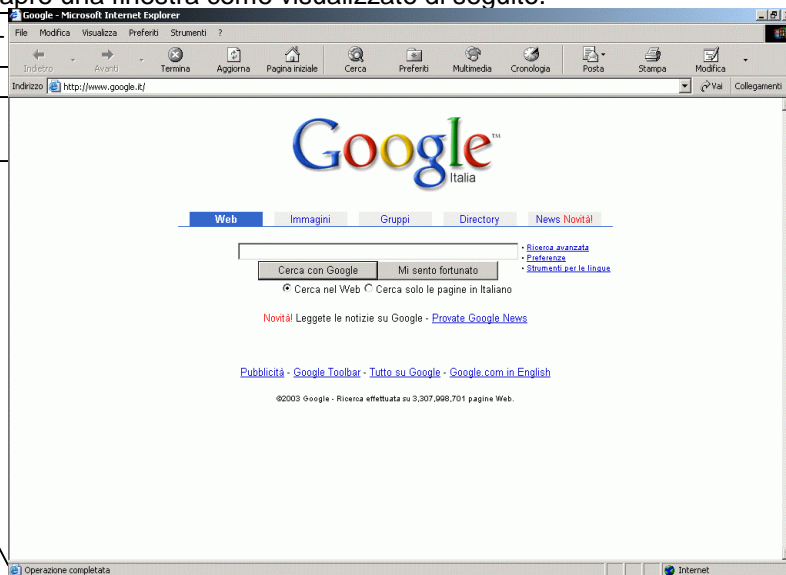
Uso del Browser Explorer

1 Per utilizzare Internet Explorer è necessario cliccare sull'icona BLU (presente nel desktop del computer o in tal caso nel menu start).



2 Si apre una finestra come visualizzato di seguito.

1
2
3
4
5



3 Nella barra in basso (NUM. 5), nella parte destra, possiamo inizialmente leggere se ci troviamo in una rete INTERNET (classica), in una rete INTRANET (interna), o se non siamo collegati alla rete (NON IN LINEA); nella parte sinistra e al centro apparirà a seconda dei siti che apriamo una barra che si riempie man mano che vengono scaricati siti web e immagini.

4 Per procedere con la navigazione internet, nella barra dell'indirizzo (NUM. 3) inseriamo l'indirizzo del sito internet che vogliamo vedere (ad es. www.libero.it) dopodichè premiamo il tasto vicino "VAI" oppure il tasto INVIO della tastiera e il sito verrà visualizzato.. E' consigliato aggiungere prima di ogni indirizzo di sito internet il prefisso <http://> (perciò se vogliamo guardare il sito www.libero.it scriveremo nella barra d'indirizzo <http://www.libero.it>). In questo modo abbiamo + probabilità di riuscire a "raggiungere" il sito.

5 Il sito internet apparirà nello spazio al centro (NUM.4)

6 Tra i bottoni della barra NUM.2 potremo scegliere se tornare indietro al sito precedente, oppure ritornare avanti al sito successivo visualizzato, se terminare il caricamento di un sito, se aggiornare la pagina, se collegarsi alla pagina iniziale (vedere punto successivo per configurare pag.iniziale), cercare informazioni su internet tramite MSN Microsoft, aprire i link dei siti preferiti, stampare una pagina, visualizzare la cronologia dei siti visualizzati di recente, ecc.

7 La funzione principale nella barra NUM.1 è quella di poter personalizzare le impostazioni di Internet EXPLORER, tra cui anche la pagina da visualizzare all'apertura di Internet Explorer. Per poter accedere a queste configurazioni bisogna cliccare su "Strumenti" dopodichè su "Opzioni Internet". Nel primo campo di testo vuoto, sotto il titolo "Pagina iniziale" sarà possibile mettere l'indirizzo del sito che si vuole memorizzare in Pagina iniziale.

8 Alcuni siti conengono filmati in Flash, perciò senza installare una applicazione flash non riusciremo a vederli. All'apertura di alcuni di questi siti contenenti filmati flash (in alcuni giorni www.libero.it contiene filmati flash) viene visualizzata una finestra che ci chiede conferma per iniziare l'installazione di una applicazione flash nel nostro computer. Dopo aver letto attentamente ed essersi accertati che si tratta di una applicazione MACROMEDIA FLASH, e perciò legale, dovremo schiacciare sì per confermare l'installazione. A questo punto potremo vedere i siti in flash

	<p>9 Fare attenzione a non confermare lo scarico di altri programmi o di altri file con estensione .EXE, che potrebbero farci connettere a numeri a pagamento, o farci prendere virus. Leggere attentamente ogni finestra con campi di conferma che appare durante la navigazione. Nel dubbio cliccare annulla e chiudere la finestra per non scaricare nulla di pericoloso.</p>
	<p>10 Ogni tot. Di tempo si consiglia di svuotare la cronologia dei siti visitati, o di cancellare i file temporanei del computer per evitare che occupino spazio o che creino problemi o che abbiano virus nascosti. Per fare ciò bisogna utilizzare il menu delle opzioni di Internet Explorer citato prima. Spostarsi nel menu NUM.1, cliccare su "Strumenti" dopodichè su "Opzioni Internet". Nella prima finestra che appare cliccare su cancella cronologia, o su cancella file temporanei. Queste opzioni variano a seconda della versione di Internet Explorer che abbiamo. Si consiglia di installare la versione nr. 5.5 oppure la 6.0 che è molto aggiornata.</p>
	<p>11 Per la corretta visualizzazione dei siti internet ci sono a destra e in basso delle barre di scorrimento per scorrere l'intera pagina dei siti web o le immagini. Se il sito non si riesce a vedere completamente provare a cambiare la risoluzione del computer oppure tentare di guardare il sito in modalità estesa (per fare ciò premere F11 dalla tastiera). Per tornare alla modalità normale premere nuovamente F11.</p>
	<p>12 Nel caso alcuni siti facciano visualizzare troppe finestre di pubblicità, si consiglia di scaricare alcuni software di protezione che evitano questi problemi, oppure nel caso si blocchi del tutto Internet Explorer, premere CTRL - ALT - CANC contemporaneamente, 1 sola volta, e terminare il processo nominato explorer.exe.</p>